

遺址資料摘要

一、台南縣溪北區遺址簡表

行政區域代碼	行政區域	遺址名稱	遺址英文代碼	頁碼	備註
1101	新營市	後鎮	HC	1101-HC-1	補登錄
		新營・過港	HYKK	1101-HYKK-1	補登錄
		菜寮 I	TL I	1101-TL I -1	補登錄
		菜寮 II	TL II	1101-TL II -1	補登錄
1102	鹽水鎮	番子厝	FTT	1102-FTT-1	補登錄
		後寮	HL	1102-HL-1	補登錄
		鹽水・番子寮	YSFTL	1102-YSFTL-1	補登錄
		鹽水港	YSK	1102-YSK-1	補登錄
		鹽水・土庫	YSTK	1102-YSTK-1	補登錄
1103	白河鎮	橋頭	CT	1103-CT-1	原登錄
		下秀祐	HHY	1103-HHY-1	補登錄
		西勢尾	HSW	1103-HSW-1	補登錄
		新厝	HT	1103-HT-1	補登錄
		客庄內	KCN	1103-KCT-1	補登錄
		炭子頭	KTT	1103-KTT-1	補登錄
		林子內	LTN	1103-LTN-1	新登錄
		白河水庫	PHSK	1103-PHSK-1	原登錄
		畚箕湖	PCH	見 176 頁	未建檔
		白河	PH	見 176 頁	未建檔
		白河水庫壩頂	PHSKPT	1103-PHSKPT-1	補登錄
		白河・樣子坑	PHSTK	1103-PHSTK-1	補登錄
		白河・大埔	PHTP	1103-PHTP-1	補登錄
		匏子園	PTY	1103-PTY-1	原登錄
		上茄苳	SCT	1105-SCT-1	見後壁鄉
		頂埔	TP	1103-TP-1	新登錄
		頂山子腳	TSTC	1103-TSTC-1	新登錄
		岩前	YC	1103-YC-1	補登錄
1104	柳營鄉	小腳腿	HCT	1104-HCT-1	補登錄
		果毅後	KIH	1104-KIH-1	補登錄
		龜子港	KTK	1104-KTK-1	補登錄
		八老爺	PLY	1104-PLY-1	補登錄
		太康	TK	1104-TK-1	補登錄

行政區域代碼	行政區域	遺址名稱	遺址英文代碼	頁碼	備註
		五軍營	WCY	1104-WCY-1	補登錄
		溫厝廊	WTP	1104-WTP-1	補登錄
1105	後壁鄉	菁寮	CL	見 176 頁	未建檔
		菁寮Ⅱ	CLⅡ	1105-CLⅡ-1	新登錄
		竹圍後	CWH	1105-CWH-1	新登錄
		下寮	HL	1105-HL-1	補登錄
		後壁·白沙屯	HPPST	1105-HPPST-1	補登錄
		後壁·烏樹林	HPWSL	1105-HPWSL-1	補登錄
		後壁·魚寮	HPYL	1105-HPYL-1	新登錄
		寮子	LT	1105-LT-1	新登錄
		上茄苳	SCT	1105-SCT-1	原登錄
1106	東山鄉	凹子腳	ATC	1106-ATC-1	原登錄
		吉貝要	CPS	1106-CPS-1	原登錄
		番社	FS	1106-FS-1	補登錄
		許秀才	HHT	1106-HHT-1	補登錄
		牛稠埔Ⅰ	NCPⅠ	1106-NCPⅠ-1	補登錄
		牛稠埔Ⅱ	NCPⅡ	1106-NCPⅡ-1	補登錄
		牛肉崎	NJC	1106-NJC-1	新登錄
		北馬	PM	1106-PM-1	補登錄
		坪園子	PYT	1106-PYT-1	新登錄
		東山·舊社	TSCS	1106-TSCS-1	補登錄
		東山·木柵Ⅰ	TSMCⅠ	1106-TSMCⅠ-1	補登錄
		東山·木柵Ⅱ	TSMCⅡ	1106-TSMCⅡ-1	補登錄
		東山·木柵Ⅲ	TSMCⅢ	1106-TSMCⅢ-1	補登錄
		頂窩	TW	1106-TW-1	補登錄
		東原	TY	1106-TY-1	原登錄
1107	麻豆鎮	前班	CP	1107-CP-1	新登錄
		西寮	HL	1107-HL-1	原登錄
		麻豆	MT	見 176 頁	未建檔
		水堀頭	SKT	1107-SKT-1	補登錄
1108	下營鄉	西寮	HL	1107-HL-1	見麻豆鎮
		火燒珠	HSC	1108-HSC-1	補登錄
		下營·上帝廟	HYSTM	1108-HYSTM-1	補登錄
		下營·大港	HYTK	1108-HYTK-1	補登錄
		茅港尾	MKW	1108-MKW-1	補登錄
		麻豆寮	MTL	1108-MTL-1	補登錄
		右武衛	YWW	1108-YWW-1	補登錄
1109	六甲鄉	九重橋	CCC	1109-CCC-1	新登錄

行政區域代碼	行政區域	遺址名稱	遺址英文代碼	頁碼	備註
		菁埔寮	CPL	1109-CPL-1	補登錄
		六甲・中社	LCCS	1109-LCCS-1	補登錄
		六甲・嶺頂	LCLT	1109-LCLT-1	新登錄
		水漆林	SCL	1109-SCL-1	補登錄
		大丘園	TCY	1109-TCY-1	新登錄
1110	官田鄉	鳳梨山	FLS	1110-FLS-1	原登錄
		番子田埤	FTTP	1110-FTTP-1	補登錄
		新中營區	HCYC	1110-HCYC-1	補登錄
		國母山	KMS	1110-KMS-1	原登錄
		國母山Ⅱ	KMSⅡ	1110-KMSⅡ-1	補登錄
		官田村	KTT	1110-KTT-1	補登錄
		官田營區	KTYC	1110-KTYC-1	補登錄
		老師園	LSY	1110-LSY-1	補登錄
		隆田	LT	見 176 頁	未建檔
		隆田車站	LTCC	1110-LTCC-1	原登錄
		南廂	NP	1110-NP-1	補登錄
		拔子林	PTL	1110-PTL-1	補登錄
		三結義Ⅰ	SCIⅠ	1110-SCIⅠ-1	補登錄
		三結義Ⅱ	SCIⅡ	1110-SCIⅡ-1	補登錄
		大松崎	TSC	1110-TSC-1	補登錄
		渡子頭Ⅰ	TTTⅠ	1110-TTTⅠ-1	補登錄
		渡子頭Ⅱ	TTTⅡ	1110-TTTⅡ-1	補登錄
		渡子頭Ⅲ	TTTⅢ	1110-TTTⅢ-1	新登錄
		烏山頭	WST	1110-WST-1	原登錄
		烏山頭水庫	WSTSK	1110-WSTSK-1	原登錄
1111	大內鄉	二重溪	ECH	1111-ECH-1	原登錄
		大內	TN	1111-TN-1	原登錄
		頭社	TS	1111-TS-1	補登錄
1112	佳里鎮	佳里	CL	見 176 頁	未建檔
		佳龍橋	CLC	1112-CLC-1	補登錄
		佳通橋	CTC	1112-CTC-1	補登錄
		港墘子	KCT	1112-KCT-1	補登錄
		北頭洋	PTY	1112-PTY-1	補登錄
		外渡頭	WTT	1112-WTT-1	補登錄
1113	學甲鎮	-	-	-	-
1114	西港鄉	佳中橋	CCC	1114-CCC-1	補登錄
		西港・港東	HKKT	1114-HKKT-1	新登錄
		西港・土庫	HKTK	1114-HKTK-1	補登錄

行政區域代碼	行政區域	遺址名稱	遺址英文代碼	頁碼	備註
1115	七股鄉	番子塢	FTW	1115-FTW-1	原登錄
		鹽埕地	YCT	1115-YCT-1	補登錄
1116	將軍鄉	-	-	-	-
1117	北門鄉	-	-	-	-

說明：

- 1.舊有文獻中遺址位置描述過於空泛，無法據以調查而佚失者列為「未建檔」遺址，本表所列共計 6 個。
- 2.於 2006 年之後，台南縣溪北範圍內曾進行研究工作（包括發現、調查、試掘）之遺址列為「補登錄」遺址，本表所列共計 58 個。
- 3.於本計畫項下調查工作新發現之遺址列為「新登錄」遺址，本表所列共計 11 個。
- 4.部分遺址由於未見明顯之文化層堆積，出土遺物也較少，因此僅以「遺物出土地點」登錄，共計 16 個地點。
- 5.由於文化遺物經過二次堆積，無法確認其堆積與位置者，故本表所列遺址不包括 2 個二次堆積地點。
- 6.本表所列遺址總數共計 107 個遺址與遺物出土地點。

二、台南縣溪北區遺址名稱／代碼對照表索引

筆劃	遺址名稱	遺址英文代碼	頁碼	備註
二劃	九重橋	CCC	1109-CCC-1	新登錄
	二重溪	ECH	1111-ECH-1	原登錄
	八老爺	PLY	1104-PLY-1	補登錄
三劃	小腳腿	HCT	1104-HCT-1	補登錄
	下寮	HL	1105-HL-1	新登錄
	下營・上帝廟	HYSTM	1108-HYSTM-1	補登錄
	下營・大港	HYTK	1108-HYTK-1	補登錄
	三結義 I	SCI I	1110-SCI I -1	補登錄
	三結義 II	SCI II	1110-SCI II -1	補登錄
	上茄苳	SCT	1105-SCT-1	原登錄
	大丘園	TCY	1109-TCY-1	新登錄
	大內	TN	1111-TN-1	原登錄
	大松崎	TSC	1110-TSC-1	補登錄
	火燒珠	HSC	1108-HSC-1	補登錄
四劃	六甲・中社	LCCS	1109-LCCS-1	補登錄
	六甲・嶺頂	LCLT	1109-LCLT-1	新登錄
	牛稠埔 I	NCP I	1106-NCP I -1	新登錄
	牛稠埔 II	NCP II	1106-NCP II -1	新登錄
	牛肉崎	NJC	1106-NJC-1	新登錄
	水漆林	SCL	1109-SCL-1	補登錄
	水堀頭	SKT	1107-SKT-1	補登錄
	太康	TK	1104-TK-1	新登錄
	五軍營	WCY	1104-WCY-1	補登錄
	凹子腳	ATC	1106-ATC-1	原登錄
五劃	白河	PH	見 176 頁	未建檔
	白河水庫	PHSK	1103-PHSK-1	原登錄
	白河水庫壩頂	PHSKPT	1103-PHSKPT-1	補登錄
	白河・樣子坑	PHSTK	1103-PHSTK-1	新登錄
	白河・大埔	PHTP	1103-PHTP-1	補登錄
	北馬	PM	1106-PM-1	新登錄
	北頭洋	PTY	1112-PTY-1	新登錄
	外渡頭	WTT	1112-WTT-1	補登錄
	右武衛	YWW	1108-YWW-1	補登錄
	吉貝要	CPS	1106-CPS-1	原登錄
六劃	竹圍後	CWH	1105-CWH-1	新登錄
	西港・港東	HKKT	1114-HKKT-1	新登錄
	西港・土庫	HKTK	1114-HKTK-1	新登錄
	西寮	HL	1107-HL-1	原登錄
	西勢尾	HSW	1103-HSW-1	新登錄

筆劃	遺址名稱	遺址英文代碼	頁碼	備註
	老師園	LSY	1110-LSY-1	補登錄
七劃	佳中橋	CCC	1114-CCC-1	新登錄
	佳里	CL	見 176 頁	未建檔
	佳龍橋	CLC	1112-CLC-1	補登錄
	佳通橋	CTC	1112-CTC-1	補登錄
	果毅後	KIH	1104-KIH-1	補登錄
	官田村	KTT	1110-KTT-1	補登錄
	官田營區	KTYC	1110-KTYC-1	補登錄
	林子內	LTN	1103-LTN-1	新登錄
	拔子林	PTL	1110-PTL-1	補登錄
	坪園子	PYT	1106-PYT-1	新登錄
	東山・舊社	TSCS	1106-TSCS-1	補登錄
	東山・木柵Ⅰ	TSMCⅠ	1106-TSMCⅠ-1	新登錄
	東山・木柵Ⅱ	TSMCⅡ	1106-TSMCⅡ-1	新登錄
	東山・木柵Ⅲ	TSMCⅢ	1106-TSMCⅢ-1	新登錄
	東原	TY	1106-TY-1	原登錄
	岩前	YC	1103-YC-1	新登錄
九劃	前班	CP	1107-CP-1	新登錄
	後鎮	HC	1101-HC-1	新登錄
	後寮	HL	1102-HL-1	新登錄
	後壁・白沙屯	HPPST	1105-HPPST-1	新登錄
	後壁・烏樹林	HPWSL	1105-HPWSL-1	新登錄
	後壁・魚寮	HPYL	1105-HPYL-1	新登錄
	客庄內	KCN	1103-KCT-1	新登錄
	茅港尾	MKW	1108-MKW-1	補登錄
	南廂	NP	1110-NP-1	補登錄
十劃	下秀祐	HHY	1103-HHY-1	新登錄
	坎子頭	KTT	1106-KTT-1	新登錄
	畚箕湖	PCH	見 176 頁	未建檔
	烏山頭	WST	1110-WST-1	原登錄
	烏山頭水庫	WSTSK	1110-WSTSK-1	原登錄
十一劃	許秀才	HHT	1106-HHT-1	新登錄
	港墘子	KCT	1112-KCT-1	補登錄
	國母山Ⅱ	KMSⅡ	1110-KMSⅡ-1	補登錄
	麻豆	MT	見 176 頁	未建檔
	麻豆寮	MTL	1108-MTL-1	補登錄
	國母山	MTL	1110-KMS-1	原登錄
	匏子園	PTY	1103-PTY-1	原登錄
	頂埔	TP	1103-TP-1	新登錄
	頂山子腳	TSTC	1103-TSTC-1	新登錄
	頂窩	TW	1106-TW-1	新登錄

筆劃	遺址名稱	遺址英文代碼	頁碼	備註
十二劃	菁寮	CL	見 176 頁	未建檔
	菁寮Ⅱ	CLⅡ	1105-CLⅡ-1	新登錄
	菁埔寮	CPL	1109-CPL-1	補登錄
	番社	FS	1106-FS-1	新登錄
	番子厝	FTT	1102-FTT-1	補登錄
	番子田埤	FTTP	1110-FTTP-1	補登錄
	番子塢	FTW	1115-FTW-1	原登錄
	隆田	LT	見 176 頁	未建檔
	隆田車站	LTCC	1110-LTCC-1	原登錄
	菜寮Ⅰ	TLⅠ	1101-TLⅠ-1	新登錄
	菜寮Ⅱ	TLⅡ	1101-TLⅡ-1	新登錄
	渡子頭Ⅰ	TTTⅠ	1110-TTTⅠ-1	補登錄
	渡子頭Ⅱ	TTTⅡ	1110-TTTⅡ-1	補登錄
	渡子頭Ⅲ	TTTⅢ	1110-TTTⅢ-1	新登錄
十三劃	新中營區	HCYC	1110-HCYC-1	新登錄
	新厝	HT	1103-HT-1	新登錄
	新營・過港	HYKK	1101-HYKK-1	補登錄
	溫厝廂	WTP	1104-WTP-1	補登錄
十四劃	鳳梨山	FLS	1110-FLS-1	原登錄
十五劃	寮子	LT	1105-LT-1	新登錄
十六劃	橋頭	CT	1103-CT-1	原登錄
	頭社	TS	1111-TS-1	新登錄
十八劃	龜子港	KTK	1104-KTK-1	補登錄
二十四劃	鹽埕地	YCT	1115-YCT-1	補登錄
	鹽水・番子寮	YSFTL	1102-YSFTL-1	補登錄
	鹽水港	YSK	1102-YSK-1	補登錄
	鹽水・土庫	YSTK	1102-YSTK-1	補登錄

三、台南縣溪北地區遺址暨遺物出土地點一覽表

行政區域	遺址名稱	方格座標	文化類型/出土遺物	參考文獻	備註
新營市	新營·過港	E174616× N2579697	大湖文化：陶腹片 蔦松文化：陶腹片 歷史時期：米粒杯	許清保 2004： 69-70	
	菜寮 I	E175200× N2580000	大湖文化：陶腹片 蔦松文化：陶腹片 歷史時期：青花瓷片		
	菜寮 II	E176104× N2579559	蔦松文化：陶腹片 歷史時期：現代玉、銅錢		遺物出 土地點
	後鎮	E177300× N2582000	大湖文化：陶腹片、罐形器 蔦松文化：陶腹片、罐形器、陶環 歷史時期：錢幣		
鹽水鎮	鹽水·土庫	E175800× N2583000	蔦松文化：罐形器、陶腹片	許清保 2004： 71-72	遺物出 土地點
	鹽水港	E173772× N2579929	大湖文化：陶環 蔦松文化：陶腹片、罐形器、鉢形器、 陶蓋紐、陶環、玻璃環 歷史時期：銅錢、青花瓷片(18世紀)	許清保 2004： 67-69	
	番子厝	E171160× N2577773	大湖文化：陶腹片、罐形器 蔦松文化：罐形器、陶腹片、陶環	許清保 2004： 213	
	鹽水·番子 寮	E171832× N2578616	大湖文化：陶蓋紐 蔦松文化：陶腹片、罐形器；陶環、 陶支腳 歷史時期：青花瓷片	許清保 2004： 213	
	後寮	E172872× N2578417	大湖文化：陶腹片 蔦松文化：陶腹片、罐形器 歷史時期：青花瓷片		
白河鎮	橋頭	E191000× N2587000m	大湖文化：罐形器、鉢形器、陶環 蔦松文化：陶腹片、罐形器、陶環	臧振華等 1994：1103-CT -1-3，許清保 2004：39-41	
	白河水庫	E194800× N2583900	大湖文化：陶腹片 蔦松文化：陶腹片、罐形器、鉢形器	臧振華等 1994：1103- PHSK-1-2，許清 保等 2004：64	
	白河水庫壩 頂	E195250× N2583800	大埕坑文化：陶腹片、罐形器 大湖文化：陶腹片、罐形器 蔦松文化：陶腹片	許清保等 2004：65-66	遺物出 土地點
	坎子頭	E190000× N2580650	繩紋紅陶：陶腹片 大湖文化：陶腹片、罐形器 歷史時期：硬陶		
	白河·大埔	E194800× N2583100	大湖文化：陶腹片 蔦松文化：陶腹片、罐形器		

行政區域	遺址名稱	方格座標	文化類型/出土遺物	參考文獻	備註
白河鎮	岩前	E194800× N2583100	蔦松文化：陶腹片、罐形器 歷史時期：玻璃環、釉上彩瓷片、硬陶 玉環		
	下秀祐	E187300× N2582500	蔦松文化：陶腹片、罐形器、陶支腳、帶穿折肩罐、折肩小陶罐		
	白河·樣子坑	E192200× N2586500	大湖文化：陶腹片、罐形器、陶環 蔦松文化：陶腹片、罐形器 歷史時期：青花瓷片		遺物出土地點
	西勢尾	E189700× N2581700	蔦松文化：陶腹片		遺物出土地點
	新厝	E188300× N2582600	大湖文化：陶腹片 蔦松文化：罐形器、陶腹片		
	林子內	E194700× N2584300	大湖文化：陶腹片 蔦松文化：陶腹片		
	匏子園	E189900× N2582850	大湖文化：陶腹片	臧振華等 1994：1103-PTY-1-2，許清保 2004：63	
	頂埔	E194819× N2578727	蔦松文化：陶腹片、罐形器		
	頂山子腳	E189533× N2587668	大湖文化：陶腹片 蔦松文化：陶腹片、陶環		
	客庄內	E190800× N2583600	大湖文化：陶腹片		
柳營鄉	五軍營	E182500× N2577700	繩紋紅陶：陶腹片 大湖文化：陶腹片、罐形器、鉢形器、陶環、折沿鉢 蔦松文化：陶腹片、罐形器、陶環、陶支腳、長頸小陶罐、陶蓋、玻璃環 遺跡：人骨	許清保 2004：55	
	龜子港	E179600× N2573600	大湖文化：陶腹片、罐形器 蔦松文化：陶腹片、罐形器	許清保 2004：47-48	遺物出土地點
	太康	E182120× N2576645	大湖文化：陶腹片		
	溫厝廍	E179300× N2573700	蔦松文化：陶腹片、罐形器、陶支腳、陶環；陶把、陶蓋紐 歷史時期：青花瓷片、銅幣、糖漏	許清保 2004：45-47	
	果毅後	E184500× N2574300	大湖文化：陶腹片、罐形器 蔦松文化：陶腹片、罐形器		
	八老爺	E178000× N2574000	蔦松文化：陶腹片、罐形器、陶環、陶把、鉢形器		
	小腳腿	E183200× N2576750	大湖文化：陶腹片 蔦松文化：玻璃環、陶腹片、罐形器	許清保 2004：50-51	
後壁鄉	上茄苳	E186300× N2588300	繩紋紅陶：陶腹片 大湖文化：陶腹片、罐形器	臧振華等 1994：1102-SCT-1-2，許清保 2004：42	

行政區域	遺址名稱	方格座標	文化類型/出土遺物	參考文獻	備註
後壁鄉	後壁・烏樹林	E186000× N2581300	大湖文化：陶腹片 蔦松文化：陶腹片、罐形器		
	寮子	E182639× N2584397	大湖文化：陶腹片		遺物出 土地點
	菁寮Ⅱ	E182011× N2586030	蔦松文化：瑪瑙珠、陶腹片、罐形器 歷史時期：硬陶		
	下寮	E184500× N2580500	蔦松文化：陶腹片、罐形器		
	竹圍後	E177635× N2582088	蔦松文化：陶腹片		
	後壁・白沙屯	E179500× N2585200	大湖文化：陶腹片 蔦松文化：陶腹片、罐形器		
	後壁・魚寮	E181203× N2585823	蔦松文化：陶腹片		
東山鄉	東山・木柵Ⅰ	E185800× N2580200	大湖文化：陶腹片 蔦松文化：陶腹片		
	東山・木柵Ⅱ	E185600× N2580000	蔦松文化：陶腹片、陶支腳、罐形器 歷史時期：青花瓷片		
	東山・木柵Ⅲ	E186000× N2580500	大湖文化：陶腹片、罐形器 歷史時期：銅幣		
	牛稠埔Ⅰ	E186400× N2578400	大湖文化：陶腹片 蔦松文化：陶腹片、罐形器		
	牛稠埔Ⅱ	E186800× N2578200	歷史時期：青花瓷片、瓷片、鉛釉陶		
	北馬	E187306× N2578650	大湖文化：陶腹片 蔦松文化：陶腹片、罐形器		遺物出 土地點
	許秀才	E185891× N2579206	大湖文化：陶腹片、罐形器 蔦松文化：陶腹片 歷史時期：青花瓷片		
	番社	E187500× N2581500	蔦松文化：陶腹片、罐形器、陶紐 歷史時期：青花瓷片、圓柱形器		
	頂窩	E181900× N2577000	大湖文化：陶腹片、罐形器 蔦松文化：陶腹片		
	東山・舊社	E187300× N2578000	大湖文化：陶腹片 蔦松文化：罐形器 歷史時期：青花瓷片		
	牛肉崎	E188927× N2575168	蔦松文化：陶腹片		遺物出 土地點
	坪園子	E192377× N2570213	蔦松文化：陶腹片		
	凹子腳	E191050× N2579250	大湖文化：陶腹片 蔦松文化：陶腹片、罐形器 歷史時期：硬陶	臧振華等 1994：1106- TC-1-2，許清保 2004：59-61	
	吉貝要	E186059× N2576914	蔦松文化：陶腹片、罐形器、陶環 歷史時期：青花瓷片	許清保 2004： 56-57	

行政區域	遺址名稱	方格座標	文化類型/出土遺物	參考文獻	備註
東山鄉	東原	E192600× N2574200	大湖文化：陶腹片 蔦松文化：陶腹片、罐形器、陶環	臧振華等 1994：1106- TY-1-2，許清保 2004：61-62	
麻豆鎮	前班	E170919× N2563865	蔦松文化：陶腹片、陶支腳 歷史時期：青花瓷片、玻璃渣、玻璃 瓶、玻璃髮簪 生態遺留：骨角器		
	麻豆寮	E176800× N2572700	大湖文化：陶腹片、罐形器、陶環	許清保 2004： 72-73	遺物出 土地點
	西寮	E173000× N2567500	大湖文化：陶腹片、罐形器、陶蓋、 陶支腳、紡輪、帶穿似鳥 頭器 蔦松文化：陶腹片、罐形器、鉢形器、 陶環、陶蓋、鳥頭狀器、 陶支腳、紡輪、折肩小 罐、帶穿圓錐器、穿孔鉢 形器、槽形器 歷史時期：硬陶網墜、糖漏 生態遺留：骨、牙	臧振華等 1994：1108- HL-1-3，許清保 2004：75-80	
	水堀頭	E174500× N2565750	大湖文化：罐形器、鉢形器、少量杯 形器、陶支腳、陶環、石 錘 清代：秤錘、硯台、印章、石臼、骨 針、磨製穿孔魚類脊 椎骨、青銅箭鏃、鐵器、 銅器、鉛彈 生態遺留：大湖文化：貝類 清代：哺乳類、鳥禽類、 爬蟲類、魚類、貝類等		
下營鄉	下營·大港	E176705× N2569280	大湖文化：陶腹片 蔦松文化：玻璃環、陶腹片 歷史時期：青花瓷片	許清保 2004： 91-92	
	火燒珠	E176400× N2573000	大湖文化：罐形器、鉢形器、陶環、 陶腹片、紡輪 蔦松文化：陶腹片、罐形器 歷史時期：青花瓷片	許清保 2004： 44-45	
	右武衛	E174300× N2569500	大湖文化：陶腹片、罐形器、折沿鉢、 鉢形器、陶環 蔦松文化：陶腹片、罐形器、鉢形器 歷史時期：硬陶、青花瓷片	許清保 2004： 82-84	
	麻豆寮	E176800× N2572700	大湖文化：陶腹片、罐形器、陶環	許清保 2004： 72-73	遺物出 土地點
	茅港尾	E177794× N2568618	大湖文化：陶腹片、罐形器、紡輪 蔦松文化：陶腹片、罐形器 歷史時期：青花瓷片	許清保 2004： 86-88	
六甲鄉	水漆林	E181574× N2572718	大湖文化：陶腹片、罐形器 蔦松文化：陶腹片、罐形器、陶環 歷史時期：銅幣	許清保 2004： 53-54	

行政區域	遺址名稱	方格座標	文化類型/出土遺物	參考文獻	備註
六甲鄉	六甲・嶺頂	E191977× N2569909	蔦松文化：陶腹片		
	九重橋	E189295× N2567660	大湖文化：陶腹片		遺物出 土地點
	大丘園	E191441× N2568709	大湖文化：陶腹片 蔦松文化：陶腹片		
	菁埔寮	E176700× N2571100	大湖文化：陶腹片、陶環；罐形器 蔦松文化：陶腹片、罐形器、陶環、 陶支腳	許清保 2004： 92-93	
	六甲・中社	E180562× N2570698	大湖文化：陶腹片、罐形器、陶環 蔦松文化：陶腹片、罐形器、陶環 歷史時期：青花瓷片	許清保 2004： 49-50	遺物出 土地點
官田鄉	鳳梨山	E181900× N2563400	繩紋紅陶：罐形器 大湖文化：陶腹片、罐形器、鉢形器、 陶蓋紐 歷史時期：青花瓷片	臧振華等 1994：1110- FLS-1-2，許清保 2004：140- 142	
	番子田埤	E178508× N2566800	大湖文化：陶腹片、陶環、罐形器 蔦松文化：陶腹片、罐形器、陶環 歷史時期：青花瓷片	臧振華等 1994：1199-3 許清保 2004： 94-95	
	國母山	E179430× N2564550	繩紋紅陶：陶腹片、罐形器、陶把、 陶蓋、紐把、陶蓋紐、平 底器 大湖文化：陶腹片、罐形器、陶環、 陶蓋、陶把、鉢形器、紡 輪、疑似陶把、穿孔陶 片、疑似紡輪、穿孔圓錐 形物、圓柱狀物、網墜、 短頸折肩小罐、小鉢、管 珠、條狀飾、小陶罐 蔦松文化：陶腹片、罐形器、陶把、 陶蓋、陶蓋紐、陶珠 歷史時期：玉片 生態遺留：牙	臧振華等 1994：1110- KMS-1-3，許清 保 2004：107- 116	遺物出 土地點
	國母山Ⅱ	E178800× N2564700	大湖文化：罐形器、鉢形器、陶蓋紐、 陶蓋、折沿鉢、陶環	許清保 2004： 106-107	
	三結義Ⅰ	E178031× N2566884	大湖文化：陶腹片、罐形器、陶環 蔦松文化：陶腹片、罐形器	許清保 2004： 95-96	
	三結義Ⅱ	E178586× N2566820	大湖文化：陶腹片、鉢形器、折沿鉢、 陶環 蔦松文化：陶腹片、罐形器、鉢形器 歷史時期：青花瓷片	許清保 2004： 97-98	
	南廊	E177503× N2568110	大湖文化：陶腹片、罐形器、鉢形器	許清保 2004： 99-100	
	新中營區	E182962× N2562630	大湖文化：陶腹片 蔦松文化：陶腹片		
	渡子頭Ⅰ	E181067× N2563591	大湖文化：陶腹片、罐形器、鉢形器 蔦松文化：陶腹片	許清保 2004： 136-137	

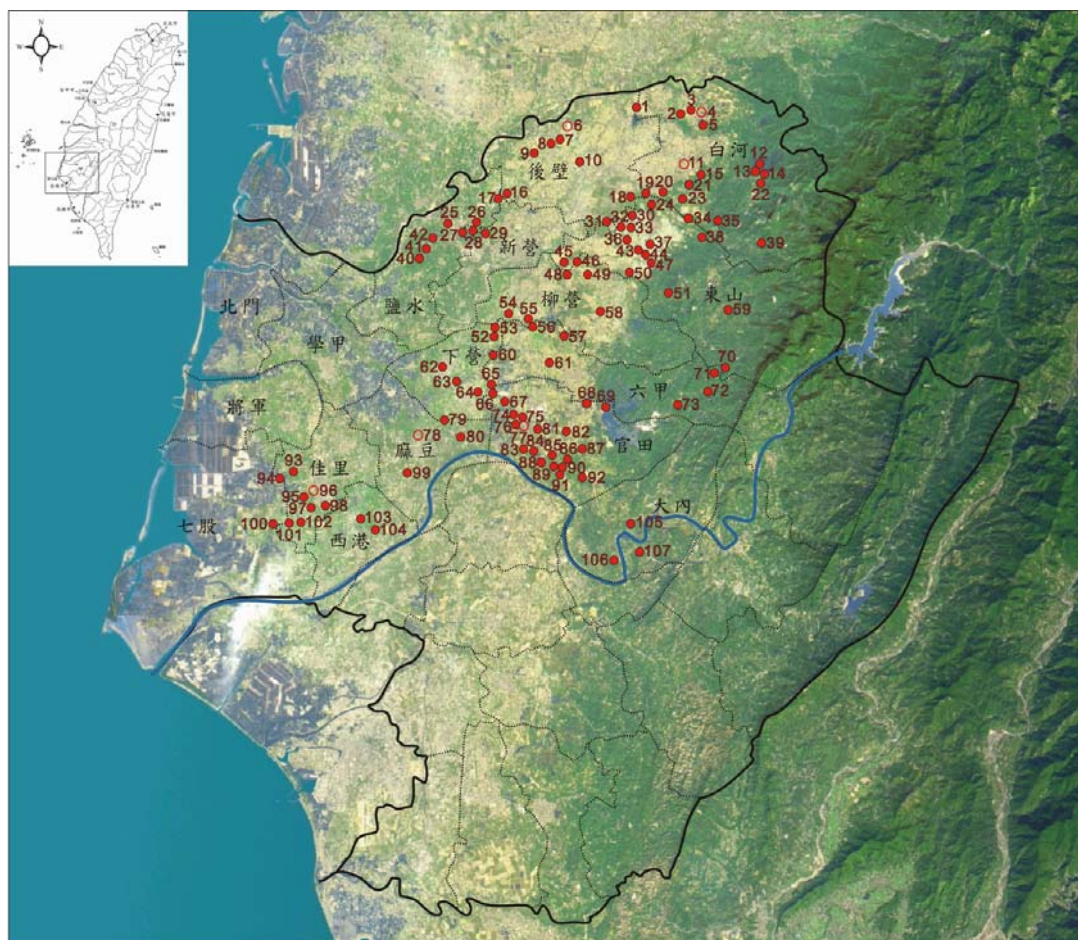
行政區域	遺址名稱	方格座標	文化類型/出土遺物	參考文獻	備註
官田鄉	渡子頭 II	E181237× N2563157	大湖文化：陶環、罐形器 蔦松文化：陶腹片、陶環、罐形器 歷史時期：青花瓷片	許清保 2004：137-140	遺物出土地點
	渡子頭 III	E181216× N2563507	大湖文化：陶腹片、罐形器 蔦松文化：陶腹片		
	大松崎	E182831× N2564674	大湖文化：陶腹片、罐形器 蔦松文化：陶腹片	許清保 2004：119-121	
	官田村	E181743× N2565881	大湖文化：陶腹片、罐形器、鉢形器、陶環 歷史時期：青花瓷片	許清保 2004：101-102	
	老師園	E176315× N2568554	大湖文化：陶腹片、罐形器、鉢形器、陶環、折沿鉢 歷史時期：青花瓷片、硬陶、青花瓷片	許清保 2004：89-90	
	拔子林	E180131× N2563650	大湖文化：陶腹片、罐形器、折沿鉢、飾品 歷史時期：青花瓷片	許清保 2004：117-118	
	官田營區	E180700× N2564000	大湖文化：陶腹片 蔦松文化：陶腹片、罐形器	許清保 2004：118-119	
	隆田車站	E179850× N2566080	大湖文化：陶腹片、罐形器		
	烏山頭	E182800× N2567500	大湖文化：陶腹片、罐形器、折沿鉢、鉢形器、條狀飾、紡輪、陶蓋紐、陶蓋、網墜 蔦松文化：折沿鉢、陶環、小罐、烏頭狀器、條狀飾 生態遺留：骨	臧振華等 1994：1110-LTCC-1-2 許清保 2004：100-101	
	烏山頭水庫	E184650× N2567500	大湖文化：罐形器、鉢形器、紡輪、陶環 蔦松文化：陶腹片、罐形器、陶環	臧振華等 1994：1110-WSTSK-1-2，許清保 2004：135-136	
大內鄉	二重溪	E186800× N2557600	蔦松文化：陶腹片、罐形器	臧振華等 1994：1111-ECH-1-2，許清保 2004：148	
	頭社	E186118× N2559561	蔦松文化：陶腹片、罐形器 歷史時期：瓷片		遺物出土地點
	大內	E184850× N2557200	大湖文化：陶蓋把、陶環、陶蓋 蔦松文化：陶腹片、罐形器、陶環、陶支腳、陶蓋紐、圓盤、穿孔圓餅、玻璃環、陶蓋、鉢形器 歷史時期：青花瓷片、單色釉瓷片	臧振華等 1994：1111-TN-1-2，許清保 2004：142-145	
佳里鎮	佳通橋	E163735× N2561231	蔦松文化：陶腹片、罐形器、陶環 生態遺留：牙、貝類		
	佳龍橋	E164272× N2560623	蔦松文化：陶腹片、罐形器、陶環		
	港墘子	E162707× N2559617	蔦松文化：陶腹片、罐形器		

行政區域	遺址名稱	方格座標	文化類型/出土遺物	參考文獻	備註
佳里鎮	外渡頭	E163518× N2559642	大湖文化：陶腹片 蔦松文化：陶腹片、罐形器、陶環 歷史時期：青花瓷片		
	北頭洋	E163163× N2563300	蔦松文化：陶腹片、罐形器		遺物出 土地點
西港鄉	佳中橋	E165593× N2560350	大湖文化：陶腹片、罐形器、鉢形器 蔦松文化：陶腹片		
	西港・港東	E168568× N2559198	蔦松文化：陶腹片		
	西港・土庫	E167594× N2559884	蔦松文化：陶腹片、罐形器 歷史時期：青花瓷片、銅幣		
七股鄉	鹽埕地	E161545× N2559557	大湖文化：罐形器 蔦松文化：陶腹片、陶蓋、陶蓋紐、 陶支腳、陶環 生態遺留：骨、貝類		
	番子塢	E162180× N2562300	大湖文化：陶腹片 蔦松文化：陶腹片、罐形器	臧振華等 1994：1115- FTW-1-2，許清 保 2004：162- 163	

四、台南縣溪北地區未建檔遺址與遺物二次堆積地點一覽表

行政區域	遺址名稱	方格座標	文化類型/出土遺物	參考文獻
白河鎮	畚箕湖		石器	吳新榮 1981，臧振華等 1994
白河鎮	白河		赤褐色素面陶	國分直一 1941
後壁鄉	菁寮		石劍	吳新榮 1981
麻豆鎮	麻豆		巴圖形石器	國分直一 1942、 1949，臧振華等 1994
官田鄉	隆田		冠頭石斧	吳新榮 1981
佳里鎮	佳里		巴圖形石器	國分直一 1949，凌 純聲 1956，臧振華 等 1994
後壁鄉	仕安	E178794×N2583566	蔦松文化：陶腹片	
下營鄉	橋南	E175500×N2569900	大湖文化：陶腹片、罐形器 蔦松文化：陶腹片、罐形器	許清保 2004：74-75

五、遺址基本資料表



1.上茄苳	2.頂山子腳	3.白河・大埔	4.番箕湖	5.橋頭	6.菁寮
7.菁寮II	8.後壁・魚寮	9.後壁・白沙屯	10.寮子	11.白河	12.林子內
13.白河水庫	14.白河水庫壩頂	15.客庄內	16.竹園後	17.後鎮	18.後壁・烏樹林
19.下秀祐	20.新厝	21.乾子園	22.岩前	23.西勢尾	24.番社
25.鹽水港	26.鹽水・土庫	27.新營・過港	28.菜寮I	29.菜寮II	30.東山・木柵III
31.下寮	32.東山・木柵II	33.東山・木柵I	34.炭子頭	35.白河・樣子坑	36.許秀才
37.北馬	38.凹子腳	39.頂埔	40.番子厝	41.鹽水・番子寮	42.後寮
43.頂窩	44.五軍營	45.牛稠埔II	46.牛稠埔I	47.東山・舊社	48.太康
49.小腳腿	50.吉貝要	51.牛肉崎	52.麻豆寮	53.火燒珠	54.八老爺
55.溫厝廊	56.龜子港	57.水漆林	58.果毅後	59.東原	60.菁埔寮
61.六甲・中社	62.下營・上帝廟	63.右武衛	64.茅港尾	65.下營・大港	66.老師園
67.南廊	68.烏山頭	69.烏山頭水庫	70.坪園子	71.六甲・嶺頂	72.大丘園
73.九重橋	74.三結義I	75.三結義II	76.番子田埤	77.隆田	78.麻豆
79.西寮	80.水堀頭	81.隆田車站	82.官田村	83.國母山II	84.國母山
85.官田營區	86.鳳梨山	87.大松崎	88.拔子林	89.渡子頭II	90.渡子頭III
91.渡子頭I	92.新中營區	93.北頭洋	94.番子壠	95.佳通橋	96.佳里
97.佳龍橋	98.佳中橋	99.前班	100.鹽埕地	101.港墘子	102.外渡頭
103.西港・土庫	104.西港・港東	105.頭社	106.大內	107.二重溪	

